



VOGUE A2P2-PP

VOGUE LUSTER MARIAH-PP VG-85-2YR-CAN

CHERRY-LILY ZIP LUSTER-P

VOGUE LOYOLA MARIPOSA-PP EX-90-6YR-CAN 1*

ZIMMERVIEW WONKA LOYOLA-P

CALBRETT KINGBOY MIRANDA-P EX-93-5YR-CAN 7*

GMACE LPI +3394 PRO\$ 909

HH1F HH2F HH3F HH4F HH5F HH6F HCDF HMWF

Per. #: HOCHEM120164500368

aAa: 324156

DMS:

Дата Рожд.: 06/07/2021

каппа-казеин: АВ

бета-казеин: А2А2

Продуктивность 129 Стадах 227 Дочери 93% Дост. GMACE 26*APR

Молоко кг	Жир кг	Жир %	Белок кг	Белок %
-773	48	+0.72	0	+0.22
Скорость молокоотдачи	Темперамент	Methane Efficiency	Эффективность потребления кормов	BMR
95	99		102	101

Здоровье и Репродуктивная способность

Иммунитет

Продуктивное долголетие	101	Иммунитет теленка	
Количество соматических клеток	101	Легкость отела	106
Фертильность дочерей	102	Дочерняя легкость отела	99
Оценка упитанности	96	Устойчивость К Метаболическим Заболеваниям	97
Устойчивость к маститу	97		106
Устойчивость лактации	101		

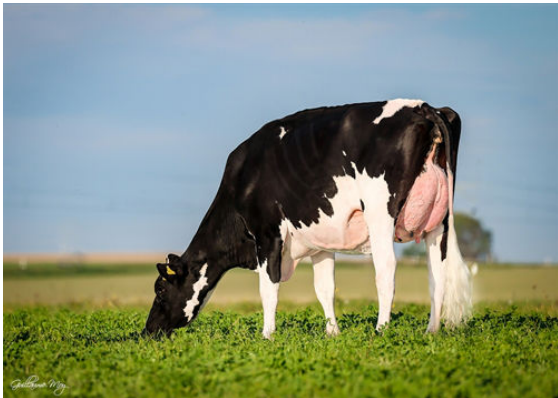
Тип/Экстерьер

28 Стадах 30 Дочери 89% Дост.

GMACE 26*APR

Телосложение	13	Молочная сила	3
Молочная система	11	Крестец	9
Конечности	10		

Глубина вымени		Неглубокое	3S
Текстура вымени		Нежная	3
Поддерживающая связка		Сильная	2
FU прикрепление		Близко	6
Расположение передних сосков		Далеко	6W
Высота заднего прикрепления		Высоко	10
Ширина заднего прикрепления		Широко	9
Расположение задних сосков		Далеко	5W
Длина сосков		Короткие	1S
Угол постановки копыта		Пологой	-1
Высота пятки		Низкая	-2
Уплощенность кости		Выражена	4
Задние конечности, вид сбоку		Изогнутые	5S
Задние конечности, вид сзади		Прямые	7
Рост		Низкий	8S
Ширина Груды		Узкая	-4
Глубина туловища		Глубокое	2
Угловатость		Выражена	6
Крепость поясницы		Сильная	6
Угол наклона крестца		Низкий	5L
Ширина седалищных бугров		Широко	8



DU PRIEURE MAROON SG GOLDEN BINGO
DAUGHTER



DU PRIEURE MAROON SG GOLDEN BINGO
DAUGHTER



CALBRETT KINGBOY MIRANDA P
THIRD DAM